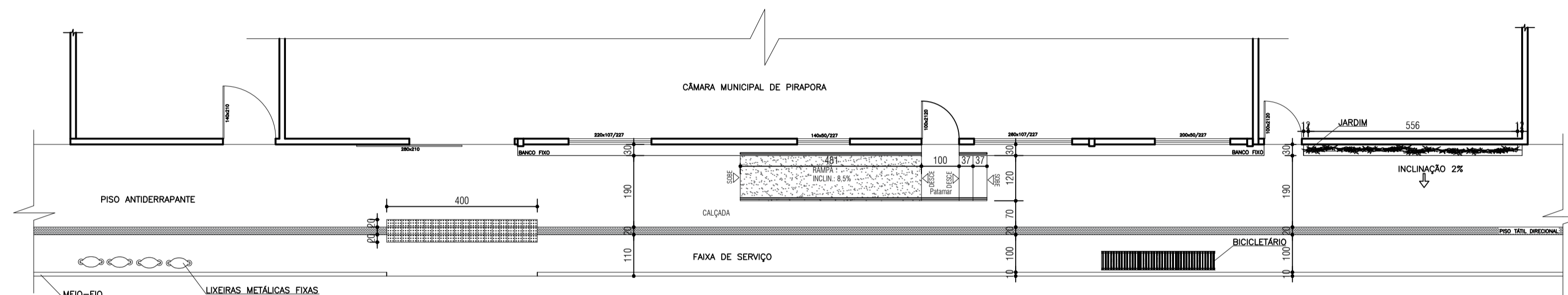


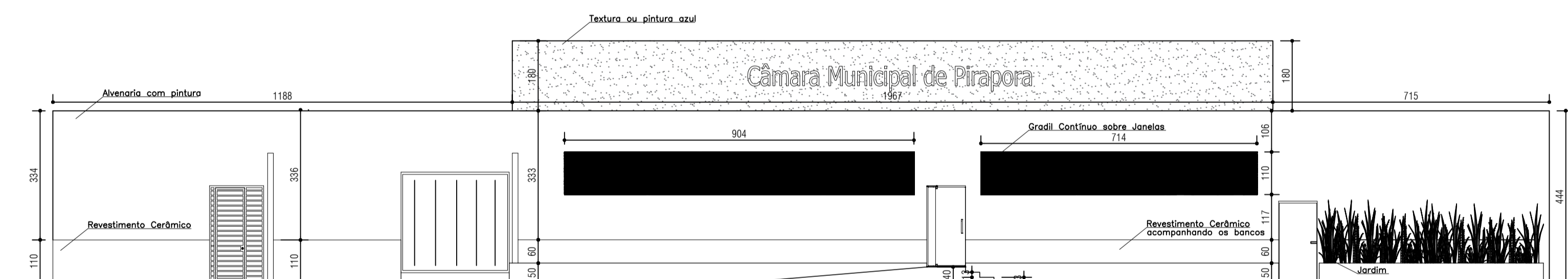
CALÇADA E MURO - FUNDOS

Esc. 1:100



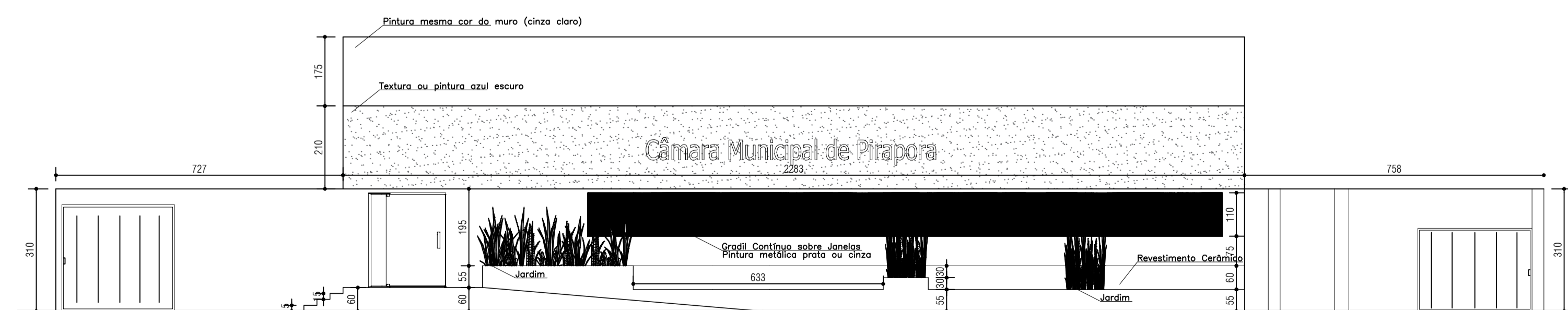
CALÇADA E MURO - FRONTAL

Esc. 1:100



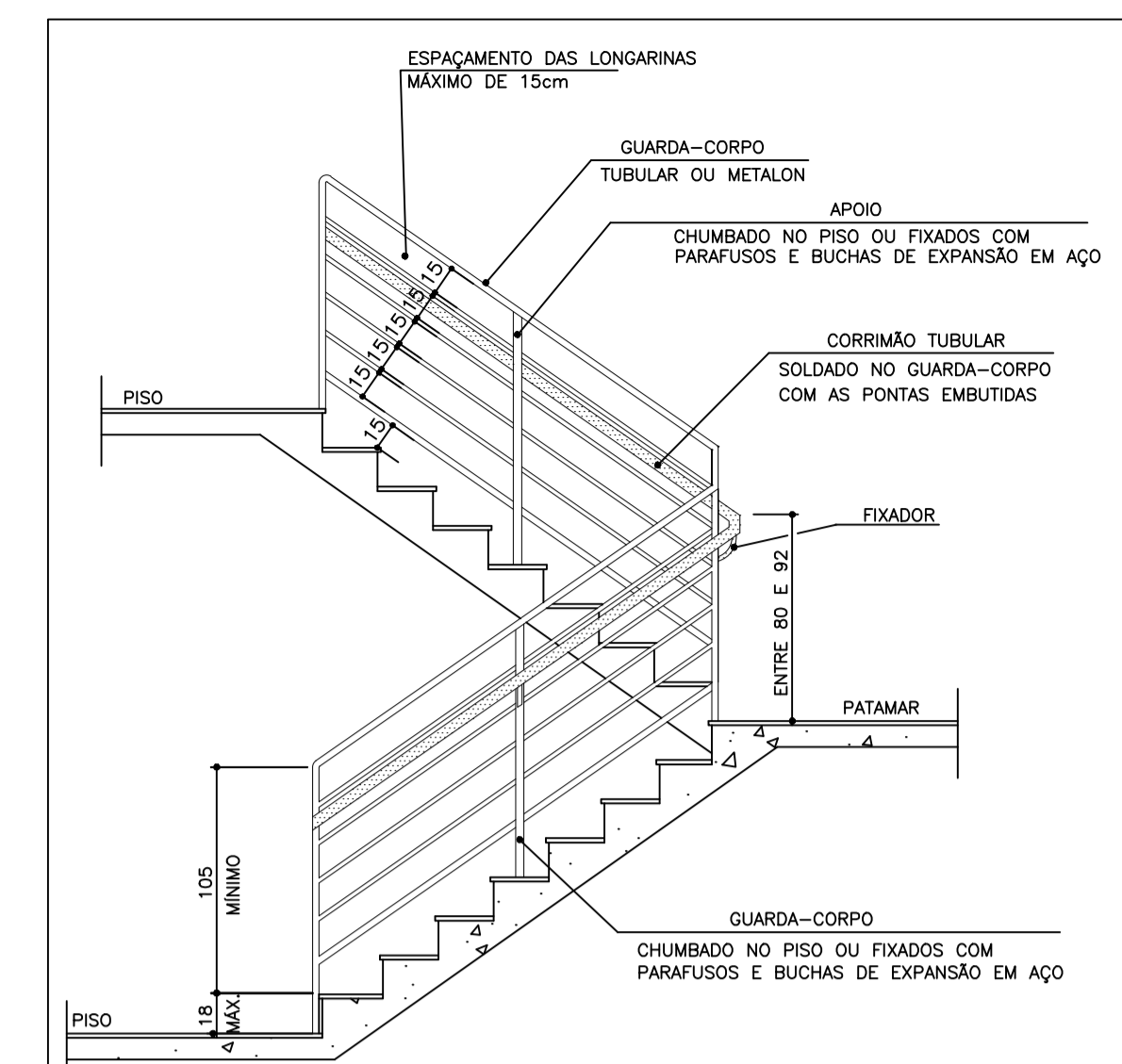
FACHADA FRONTAL

Esc. 1:100



FACHADA FUNDOS

Esc. 1:100



DETALHE GUARDA-CORPO E CORRIMÃO

SEM ESCALA

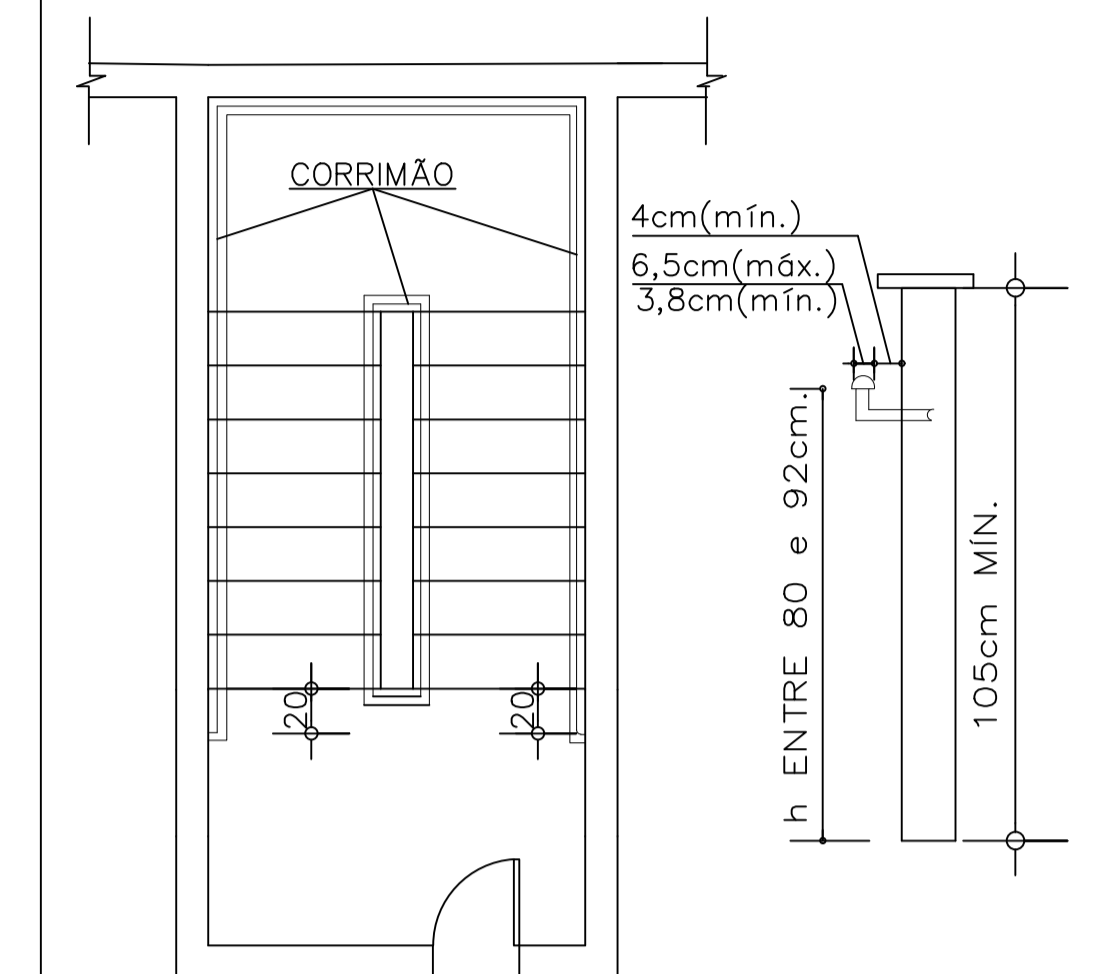
- OS CORRIMÃOS E GUARDA-CORPOS DEVEM ATENDER AOS SEGUINTE REQUISITOS:
- SEREM CONSTRUÍDOS DE FORMA A PERMITIR CONTÍNUO ESCORREGAMENTO DAS MÃOS AO LONGO DO COMPRIMENTO;
 - O GUARDA-CORPO DEVERÁ TER LONGARINAS CAPAZES DE RESISTIR A 1200Pa;
 - OS CORRIMÃOS DEVEM RESISTIR A UMA CARGA DE 900N, APLICADA EM QUALQUER PONTO;
 - OS GUARDA-CORPOS E CORRIMÃOS DEVEM SER ISENTOS DE ABERTURAS, SALIÊNCIAS, REENTRANÇAS OU QUAISQUER ELEMENTOS QUE POSSAM ENGANCHAR EM ROUPAS.



DETALHE DE CORRIMÃO

SEM ESCALA

- OS CORRIMÃOS DEVERÃO ATENDER AOS SEGUINTE REQUISITOS:
- SER OBRIGATORIAMENTE COLOCADOS DOS DOIS LADOS DA ESCADA
 - ESTAR SITUADO ENTRE 80 E 92cm ACIMA DO NÍVEL DA SUPERFÍCIE SUPERIOR DO DEGRAU
 - SER FIXADO SOMENTE POR SUA PARTE INFERIOR.
 - TER A LARGURA MÁXIMA DE 6,5cm E MÍNIMA DE 3,8cm.
 - ESTAR AFASTADOS, NO MÍNIMO, 4cm DAS PAREDES A QUE ESTIVEREM FIXADOS.
 - SER CONSTRUÍDOS DE FORMA A PERMITIR CONTÍNUO ESCORREGAMENTO DAS MÃOS AO LONGO DO COMPRIMENTO.
 - O MATERIAL DO CORRIMÃO DEVERÁ SER INCOMBUSTÍVEL.



CARIMBOS:

PROJETO ARQUITETÔNICO

LOCAL: AVENIDA RODOLFO MALLARD, 331, CENTRO - PIRAPORA, MG CEP: 39270-074 CÂMARA MUNICIPAL DE PIRAPORA		FOLHA A1
PROPRIETÁRIO: CÂMARA MUNICIPAL DE PIRAPORA CNPJ: 25.213.679/0001-28	LOTE: - QUADRA: -	ZONEAMENTO: - MOD. ASSENT.: -
RESPONSÁVEL TÉCNICO: MATEUS TEIXEIRA SOARES - (ENG. CIVIL) CREA: MG 223967 D	ÁREAS: ÁREA FRENTE: ---- 121,03 M² ÁREA FUNDO: ---- 140,06 M²	T.OCUP.: - C.APROV.: -
CONTÉM: PLANTA BAIXA CALÇADA FACHADAS PROJETO PRETENDIDO	DATA: Novembro/2023	ESCALA: INDICADAS
		FOLHA: 01/02